

# Pflege und Schutz für

Prächtige Blüten und gesundes Laub – hier finden Sie wirksame Behandlungsmethoden und Mittel, damit Ihre Schützlinge auch in diesem Jahr wieder aufs Schönste gedeihen.



## Rosenrost

**Schadbild:** Auf der Blattoberseite sind gelbliche bis rotbraune Flecken zu sehen. Später haften auf der Unterseite erst gelbe, dann schwarze Pusteln. Sie sind typisch für Rostpilze. Die Blätter fallen vorzeitig ab. Feuchte Witterung begünstigt die Sporenkeimung.

**Vorbeugen:** Eine kalibetonte Düngung kann dem Befall vorbeugen. Beim Wässern darauf achten, dass das Laub möglichst trocken bleibt.

**Bekämpfen:** Tauchen die ersten Pusteln auf, muss die Pflanze rasch behandelt werden. Behandlung gemäß Gebrauchsanweisung wiederholen. Die Rose sollte zurückgeschnitten und befallenes Laub entfernt werden.

**COMPO Duaxo Rosen Pilz-frei \***  
**COMPO Duaxo Rosen-Pilz Spray \***



**COMPO Duaxo Rosen Pilz-frei \***  
Gegen Echten Mehltau, Sternrußtau, Rost und Blattflecken. Schützt Rosen und Zierpflanzen von innen, stoppt die Ausbreitung und schützt vor Neubefall.

Anwendungszeitraum



## Falscher Mehltau

**Schadbild:** Auf der Blattoberseite verrät sich die Krankheit durch rötlich violette Flecken; auf der Blattunterseite entsteht ein schmutzig grauer Pilzrasen. Bei starkem Befall verliert die Pflanze ihre Blätter. Dauerhaft feuchtes, kühles Wetter und einseitige Stickstoffdüngung fördern die Pilzentwicklung.

**Vorbeugen:** Blätter und Blüten müssen nach einem Regen schnell abtrocknen. Dafür sorgen weite Pflanzabstände und viel Luftbewegung. Befallene Blätter und Pflanzenteile sofort entsorgen! Düngen Sie Ihre Rosen kalibetont.

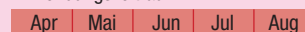
**Bekämpfen:** Bilden sich die ersten Flecken, sollten die Pflanzen sofort behandelt werden. Behandlung gemäß Gebrauchsanweisung wiederholen.

**COMPO Ortiva Spezial Pilz-frei \***  
**COMPO Pilz-frei Polyram WG \***



**COMPO Ortiva Spezial Pilz-frei \***  
Wirkt gezielt gegen häufige Pilzkrankungen an Rosen, Zierpflanzen, Ziergehölzen und Gemüse. Bienen und Nützlinge werden dabei geschont.

Anwendungszeitraum



## Echter Mehltau

**Schadbild:** Auf den Oberseiten der Blätter, Knospen und Triebspitzen bilden sich zuerst kleine mehlig Flecken, die sich nach und nach zum großflächigen Belag ausbreiten. Ist die Pflanze stark befallen, beginnen sich die Blätter nach unten einzurollen. Die Triebe verkrüppeln, und die Knospen entwickeln sich nicht weiter.

**Vorbeugen:** Entfernen Sie infiziertes Laub und Schnittgut.

**Bekämpfen:** Sobald erste Flecken zu sehen sind, sollte die Pflanze eingesprüht werden. Behandlung gemäß Gebrauchsanweisung wiederholen.

**COMPO Duaxo Rosen-Pilz Spray \***  
**COMPO Duaxo Rosen Pilz-frei \***



**COMPO Duaxo Rosen-Pilz Spray \***  
Das geruchsneutrale Spray wirkt an Rosen und Zierpflanzen auf Balkon, Terrasse und im Garten gegen Echten Mehltau, Rost, Sternrußtau und Blattflecken. Es wirkt systemisch von innen, sodass auch der Neuaustrieb geschützt wird. Nicht bienengefährlich.

Anwendungszeitraum



## Sternrußtau

**Schadbild:** Auf der Blattoberseite bilden sich sternförmige, gelbbraune bis schwarze Flecken, die sich schnell ausbreiten. Die Folge ist ein frühzeitiger Blattfall, sodass die Pflanzen im Spätsommer kaum noch belaubt sind. Feuchtigkeit fördert die Ausbreitung. Befallene Rosen sind weniger winterhart und setzen kaum Blüten an.

**Vorbeugen:** Befallenes Laub entfernen, Rose durch starken Rückschnitt zum Neuaustrieb anregen.

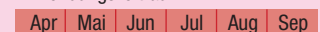
**Bekämpfen:** Beim Auftreten der ersten Flecken die Pflanze sofort behandeln. Behandlung gemäß Gebrauchsanweisung wiederholen.

**COMPO Duaxo Rosen Pilz-frei \***  
**COMPO Duaxo Rosen-Pilz Spray \***



**COMPO Duaxo Rosen Pilz-frei \***  
Gegen Echten Mehltau, Sternrußtau, Rost und Blattflecken. Schützt Rosen und Zierpflanzen von innen, stoppt die Ausbreitung und schützt vor Neubefall.

Anwendungszeitraum



# Ihre Rosen



## Zikaden

**Schadbild:** Auf der Blattoberseite befinden sich kleine weiße Sprengel. Die auf der Unterseite saugenden, bis zu 3 mm langen Insekten fliegen schon bei leichter Berührung der Pflanze auf. Bei starkem Befall werden die Blätter vollkommen bleich und fallen ab.

**Vorbeugen:** Rosen schon Ende Mai auf ersten Befall kontrollieren, um eine weitere Ausbreitung rasch zu stoppen.

**Bekämpfen:** Sobald erste Schädlinge zu sehen sind, müssen besonders die Blattunterseiten besprüht werden. Behandeln Sie die Pflanzen morgens, da die Insekten wegen der kühlen Luft dann recht träge sind.

**COMPO Axoris Zierpflanzen-Spray \***  
**COMPO Fazilo Pflanzen-Spray \***  
**COMPO Axoris Insekten-frei Spritz- und Gießmittel \***



**COMPO Axoris Zierpflanzen-Spray \***  
 Geruchloses Spray mit einzigartiger Wirkstoffkombination und Blattdünger. Wirkt gegen alle saugenden Insekten und Spinnmilben. Perfekt für die Anwendung im Haus, auf Balkon und Terrasse und im Garten.

Anwendungszeitraum

Mai	Jun	Jul	Aug	Sep
-----	-----	-----	-----	-----



## Blattläuse

**Schadbild:** Eindeutiges Symptom ist ein klebriger Belag auf den Blättern. Gleichzeitig saugen grüne oder schwarze Läuse an den Triebspitzen, Blättern und Knospen, die sich daraufhin kräuseln und verkrüppeln. Die geflügelten Tiere breiten sich schnell aus.

**Vorbeugen:** Fördern Sie die natürlichen Feinde der Blattläuse: Marienkäfer und ihre Larven, Florfliegen und Schwebfliegen.

**Bekämpfen:** Die Pflanzen von allen Seiten einsprühen. Anwendung bei Bedarf wiederholen.

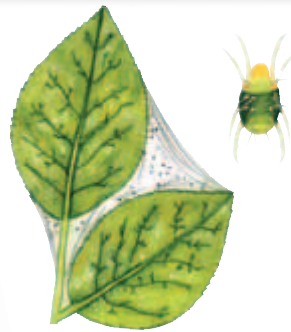
**COMPO Axoris Insekten-frei AF \***  
**COMPO Axoris Insekten-frei Spritz- und Gießmittel \***  
**COMPO Fazilo Pflanzen-Spray \***



**COMPO Axoris Insekten-frei AF \***  
 Einzigartige Wirkstoffkombination zum Spritzen und Gießen gegen Blattschädlinge an Balkon- und Kübelpflanzen sowie im Freiland. Mit Blattdünger für schnellere Regeneration.

Anwendungszeitraum

Apr	Mai	Jun	Jul	Aug
-----	-----	-----	-----	-----



## Spinnmilben

**Schadbild:** Die Blätter sind weiß-gelb gesprenkelt und sehen fahl aus. Zu Beginn erkennt man feine Gespinste an den Blattachseln, später können alle Blätter eingesponnen sein. Auf den Blattunterseiten sitzen saugende Spinnmilben. Sie sind kleiner als 1 mm und mit bloßem Auge kaum zu sehen. Ab Mitte Mai werden die winzigen Tierchen aktiv, starker Befall in trockenen, warmen Jahren.

**Vorbeugen:** Unkraut und Laub im Umkreis der Rosen beseitigen.

**Bekämpfen:** Beim ersten Auftreten sollten die Blätter besprüht werden, besonders die Unterseiten.

**COMPO Fazilo Spinnmilben-Spray \***  
**COMPO Axoris Insekten-frei AF \***  
**COMPO Schädlinge-frei plus \***



**COMPO Fazilo Spinnmilben-Spray \***  
 Natürliches Kontaktinsektizid mit Tiefenwirkung. Bekämpft Spinnmilben, saugende und beißende Insekten wie Blattläuse, Thripse, Schildläuse, Woll- und Schmierläuse.

Anwendungszeitraum

Mai	Jun	Jul	Aug	Sep
-----	-----	-----	-----	-----



## Sonne und Luft

Pilzkrankheiten entstehen durch zu viel Feuchtigkeit. Wenn Rosen im Traufbereich von Bäumen oder zu dicht stehen, bleibt ihr Laub nach einem Regen oder einer kühlen Nacht noch lange nass. Pflanzen Sie Rosen deshalb an einen sonnigen, luftigen Platz und achten Sie auf genügend Abstand. Gießen Sie auf keinen Fall über die Blätter.

## Krankes Laub

Rosen werfen befallene Blätter ab. Dieses Laub gehört nicht auf den Kompost, sondern in die Biotonne. Bei leichtem Pilzbefall schneiden Sie kranke Pflanzenteile ab und lichten die Rosen aus.

## Die richtige Schere

Eingerostete, unscharfe Klingen richten mehr Schaden als Nutzen an. Für Rosen gut geeignet sind sogenannte „Bypass“-Scheren, bei denen beide Klingen aneinander vorbeigleiten und so einen präzisen, scharfen Schnitt gewährleisten, der die Pflanze so wenig wie möglich verletzt.



\* Zulassungs-Nr. siehe S. 35. Pflanzenschutzmittel vorsichtig verwenden. Vor Verwendung stets Etikett und Produktinformation lesen. Bitte beachten Sie die Warnhinweise und Symbole in der Gebrauchsanleitung.